



Die natürliche Wasserbelebung

Natürlich belebtes Wasser

für ihr **Zuhause**



**Wasser,
frisch und
natürlich**

für ihr **Unternehmen**



**Natürlich belebtes
Wasser für Ihren
Erfolg**

für ihre **Heizung**



**Einfach,
kostengünstig
& effektiv**

Genießen Sie die EWO-Vorteile bei Ihnen Zuhause:

- » Frischer, natürlicher Geschmack
- » Reduzierte Verkalkungsneigung/ Wirkt Kalkablagerungen entgegen
- » Besserer Geschmack verleitet dazu mehr Wasser zu trinken
- » Besseres Pflanzenwachstum
- » Geringerer Einsatz von Chemikalien und Reinigungsmittel
- » Umweltschonend und natürlich
- » Benötigt keinen Strom
- » Wartungsfreie Methode
- » Beste Qualität aus Österreich
- » Zufriedene Kunden seit 1997
- » 6 Monate Geld-Zurück-Garantie

Die natürliche Wasserbelebung von EWO bringt Ihrem Unternehmen und Ihren Kunden erhebliche Vorteile:

- » Kosteneinsparung
- » Verbesserte Produktqualität
- » Technische Probleme verringern
- » Erhöhter Endkundennutzen
- » Ressourcen einsparen und die Umwelt entlasten
- » Individuelle EWO Kundenbetreuung
- » Hochqualitatives Produkt
- » Viele zufriedene Unternehmen
- » 6 Monate Geld-Zurück-Garantie

Die natürliche Heizwasserbehandlung von EWO bietet Ihnen viele Vorteile:

- » Kostenersparnis gegenüber herkömmlichen Methoden
- » Wirkt Ablagerungen, Verschlammlung und technischen Problemen entgegen
- » Klares Wasser in Ihrer Heizungsanlage
- » Verbessertes Wohnklima
- » Wasserbehandlung auf natürlicher Basis
- » Keine Verbrauchsmaterialien, ressourcen- und umweltschonend
- » Tausende zufriedene Kunden
- » 6 Monate Geld-Zurück-Garantie

Wasser ist nicht alles - aber alles ist nichts ohne Wasser.

Natürlich belebende Geräte & Einsatzgebiete

		TRINKWASSER	TRINKWASSER GEFILTERT	POOL & BIOTOP	STEHENDE GEWÄSSER	PRODUKTIONS- WASSER	KÜHL- KREISLAUF	HEIZ- KREISLAUF
	DOLOMIT Trinkwasserbelebung bei hartem Wasser 1" bis 6"							
	CLASSIC Trinkwasserbelebung 3/8" bis 8"							
	WOHNUNGSBELEBER zur Trinkwasserbelebung in der Wohnung 1/2" bis 1"							
	VITAL für alle Arten von Kreisläufen 3/8" bis 8"							
	ACTIV für Heizungsanlagen 1" bis 6"							
	HB-PRO für Heizungsanlagen, Schutzfilter & Belebung 1" bis 2"							
	HEIZUNGSBELEBER für kleine Heizungs- anlagen & Kreisläufe 1/2" bis 1"							
	BRUNNENBELEBER vielseitiger Einsatz, einfachste Montage 1 oder 2 Zylinder							
	GOURMET Aktivkohlefilter plus Belebung, versch. Systeme							
	VITALFILTER Aktivkohlefilter plus Belebung, Mobil einsetzbar							

Die Grundlagen der EWO Wasserbelebungsmethode

Für die Entwicklung der EWO Wasserbelebungsmethode war und ist die Natur das Vorbild. Der Erfahrungsschatz vieler Wasserforschungspioniere (z.B. Viktor Schauberger) bildet eine wichtige Grundlage für die Konstruktion der EWO Produkte.

Wasser ist das wichtigste Lebensmittel, es ist wandel- und umformbar.

Es kann in seinen Strukturen, den sogenannten Clustern Informationen aufnehmen, übertragen und abgeben. Bei der EWO Methode wird das normale Leitungswasser zuerst über die Doppelwendel geleitet, dabei wird es verwirbelt und so für die Informationsaufnahme vorbereitet.

Dann wirkt das im Gerät vorhandene Informationswasser auf das durchströmende Wasser. Dieses Informationswasser besteht aus einer hochenergetischen Füllung reinstem Quellwassers,

angereichert mit einer besonderen Kombination hochwertiger Zusätze. Da es sich bei Wassermolekülen um Dipole handelt (wie ausrichtbare Magnete) sind diese in der Lage, die natürlichen Informationen wieder zu übernehmen.

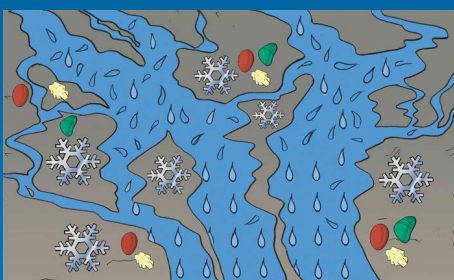
Ein umgebendes, leichtes Magnetfeld bewirkt zudem eine Veränderung der Kalkstruktur im durchfließenden Wasser. So entsteht aus normalem Leitungswasser ein belebtes Wasser mit all seinen wunderbaren Vorzügen.

EWO Funktionsprinzipien - wie in der Natur:



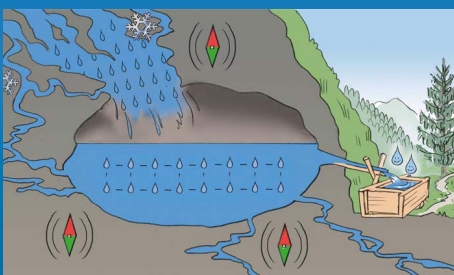
1. **Verwirbelung:**

Wirbel entstehen in jedem frei fließendem Gewässer, Ober- und Unterirdisch.



2. **Informationsübertragung:**

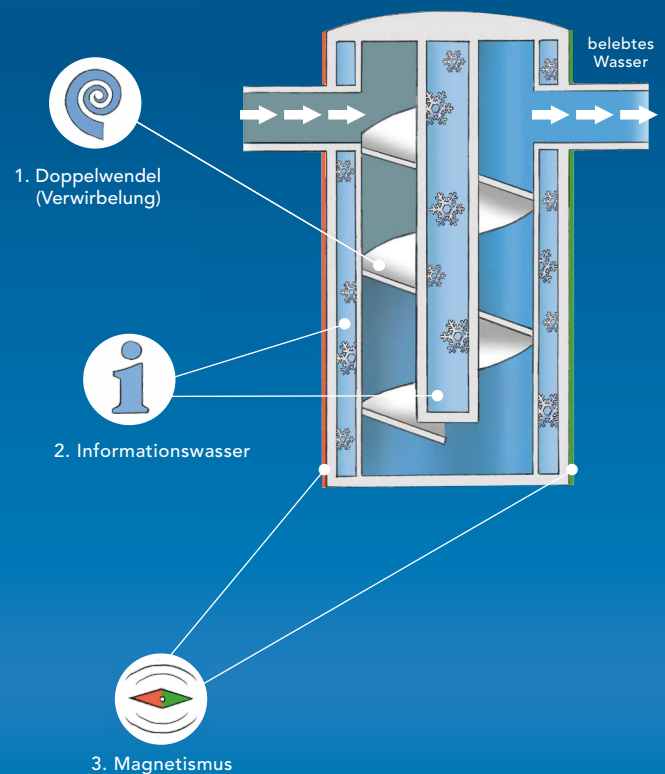
Mineralien sind in ständigem Kontakt mit dem Wasser.



3. **Erdähnliches Magnetfeld:**

Der ständige Begleiter des Wassers auf seinem Weg zu uns.

EWO CLASSIC: (Schnittzeichnung)



Kalkwandlung durch EWO Wasserbelebung:

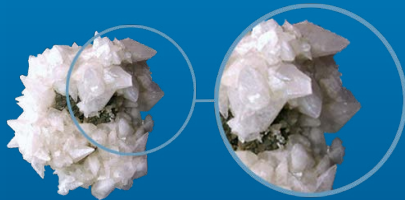
1. Physikalische Kalkwandlung

Mit der bewährten EWO Wasserbelebung verändert sich die kristalline Struktur des Kalkes vom großen Calcit zum kleinen, runden Aragonit-Kristall.

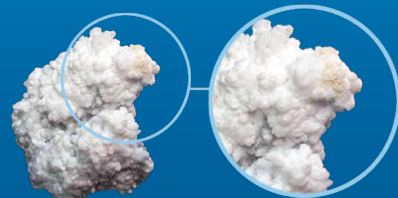
Calcit fördert in der Regel die Bildung von hartem Kalkstein, Aragonit dagegen lagert sich in dieser Form nicht oder nur ganz geringfügig ab.

Diese Wirkung zeigt sich nicht nur täglich in der Praxis, sondern wurde durch die Studie an der Universität von Bologna für EWO wissenschaftlich bewiesen.

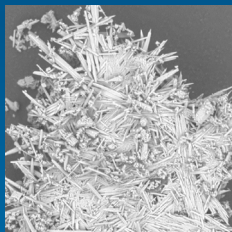
Kalkwandlung mit EWO:



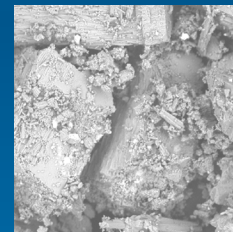
Calcit (vorher)



Aragonit (nachher)



Kristallstruktur kantig und spitz



Kristallstruktur körnig und rund

2. Erweiterte Kalkwandlung mit EWO DOLOMIT

Als Weiterentwicklung der klassischen, physikalischen Kalkwandlung haben wir für sehr hartes Wasser das neue EWO DOLOMIT mit Opferanode entwickelt.

Die Verkalkungsneigung wird damit auch bei härtestem Wasser wunderbar reduziert, ohne die Mineralien aus dem Wasser zu entfernen.

Wir meinen: "Es ist die modernste und natürlichste Methode sehr mineralreichem Wasser seinen Schrecken zu nehmen!"



DOLOMIT

Wirkt aktiv gegen Kalkablagerungen



Mit EWO DOLOMIT ist es gelungen, zwei bewährte Technologien in einem Gerät zu vereinen:

- 1. Die effektive EWO Wasserbelebung mit den 3 Mechanismen**
- 2. Die bewährte Technik der Magnesiumopferanode**

Die Anode erweitert dabei die Funktion der normalen Wasserbelebung speziell für hartes (mineralreiches) Wasser auf ganz natürliche Art.

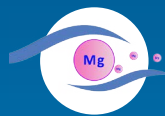
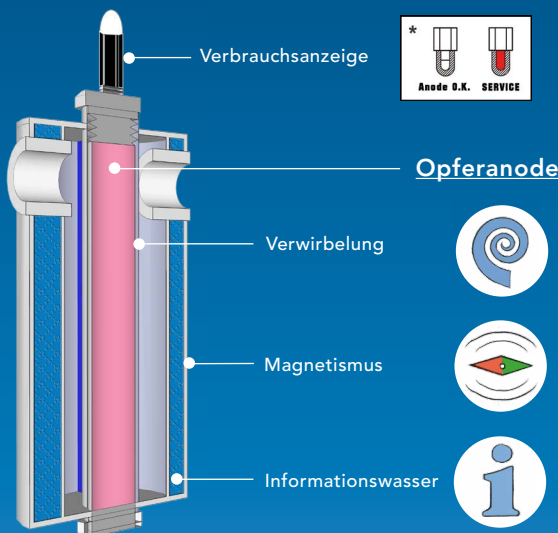
Die Wasserhärte wird dadurch messbar nicht verändert (Mineralien bleiben im Wasser), jedoch verringert sich die Anlagerungsfähigkeit des Kalks.

Durch die einzigartige Kombination dieser beiden Technologien in EWO DOLOMIT werden Kalkablagerungen auch in extremen Anwendungsbereichen deutlich verringert.

Die Vorteile dieser Kombination:

- » Reduzierte und veränderte Belagsbildungen auf sämtlichen Oberflächen (Armaturen, Perlatoren & Fliesen) sowie in technischen Geräten wie Wasserkocher, Kaffeemaschine, Wasch-/Spülmaschine, uvm.
- » Die Wasserzusammensetzung wird nicht verändert, wichtige Mineralien bleiben im Trinkwasser
- » Kostengünstige Methode ohne Chemikalien & Strom
- » Kein Gerätetausch bei Anodenwechsel notwendig
- » Verbrauchsanzeige für Anode

Schnittmodell DOLOMIT:



Installation beim Hauswassereingang mit Vorfilter



Je nach Wasserverbrauch und Wasserqualität hat die Magnesiumanode eine Lebensdauer von 1-3 Jahren. Ein Tausch der Anode ist notwendig, wenn sich die Farbkapsel (Verbrauchsanzeige) rot verfärbt.

Die verwendete Magnesiumanode entspricht der Europäischen Norm 12438 - für Trinkwasser zugelassen.



EWO DOLOMIT	Technische Daten									
	Dimension	Zoll	1"	5/4"	6/4"	2"	2,5"	2,5"F	3"	4"
Nennweite	DN	25	32	40	50	65	65	80	100	
max. Wasserdruck	bar	15								
Betriebstemperatur	°C	1-90								
Durchfluss Δp 0,2 bar	m³/h	7	11	16	28	44	44	63	112	
Durchfluss Δp 0,5 bar	m³/h	11	17,5	25	45	70	70	100	178	
Länge/Höhe inkl. Anode	mm	270	360	400	505	505	505	587	670	
Durchmesser	mm	105	130	154	168	168	168	185	250	
Einbaulichte ohne Doppelnippel	mm	115	146	165	180	180	180	340	400	
Gewicht	kg	4	7,5	12	16,5	16,5	20	30	45	

CLASSIC

Belegung von Trink- und Brauchwasser



Versorgt Ihr ganzes Haus mit belebtem Wasser. Ob Küche, Bad, Dusche, Waschmaschine oder alle anderen Geräte mit Wasseranschluss.

Als Besitzer eines EWO CLASSIC genießen Sie stets bestes, belebtes Wasser aus jedem Wasserhahn im Haus.

Verwöhnen Sie Ihre Haut mit belebtem Wasser unter der Dusche oder tanken Sie die Kraft der Natur in der Badewanne und löschen Sie Ihren Durst mit erfrischend belebtem Wasser.

Verringern Sie den Einsatz von Waschmittel, Chemikalien und Putzmittel bei gleichem Ergebnis und leisten Sie so einen Beitrag zur Entlastung des Grundwassers und unserer Umwelt.

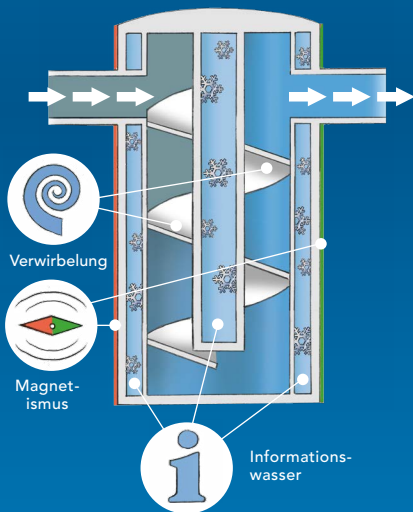
Belegung von Prozesswasser und Wasser, das zur Produktion oder Beimischung verwendet wird.

Profitieren Sie auch in Gewerbe und Industrie von den vielfältigen Vorteilen der EWO Wasserbelegung.

Für ausführliche Informationen kontaktieren Sie uns.



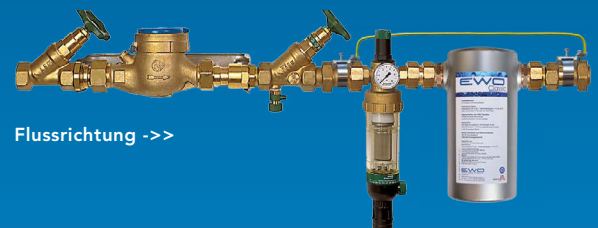
Schnittmodell CLASSIC:



Die Vorteile:

- » Trinkwasser schmeckt besser
- » verbesserte Wasserqualität
- » verringert Mineralienablagerungen
- » seit fast 20 Jahren erprobt

Installation beim Hauswassereingang mit Vorfilter



EWO CLASSIC		Technische Daten										
Dimension	Zoll	3/8"	1/2"	3/4"	1"	5/4"	6/4"	2"	2,5"	3"	4"	6"
Nennweite	DN	10	15	20	25	32	40	50	65	80	100	150
max. Wasserdruck	bar	15										
Betriebstemperatur	°C	1-90										
Durchfluss Δp 0,2 bar	m³/h	1,1	1,9	4,2	7,5	12	17	30	47	68	120	270
Durchfluss Δp 0,5 bar	m³/h	1,7	3,1	6,9	12,5	19	28	49	77	110	196	441
Länge/Höhe	mm	130	155	180	210	300	340	445	445	540	590	650
Durchmesser	mm	47	60	85	105	130	154	168	168	200	250	355
Einbaulichte ohne Doppelnippel	mm	70	80	98	115	146	165	180	180	340 inkl. Flansch	400 inkl. Flansch	je nach Anforderung
Gewicht	kg	0,7	1	2,5	4	7,5	11,5	16,5	17	29	45	/

VITAL HEIZUNG

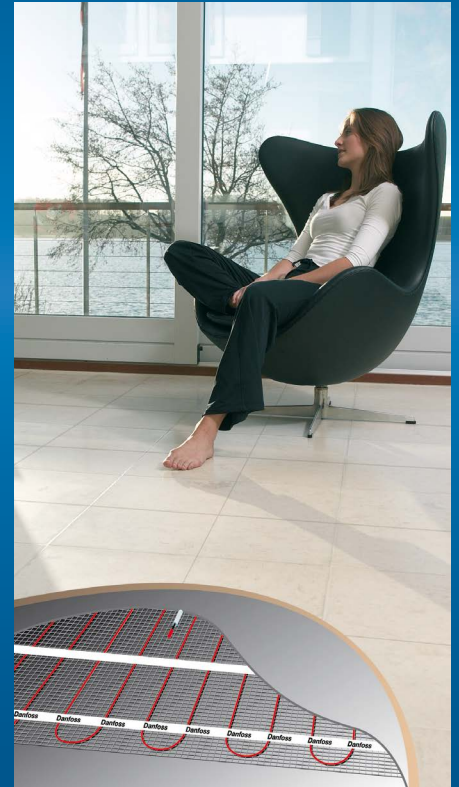
Belebung von Kreisläufen

Die VITAL Serie ist die ideale Erweiterung zu unserer bewährten CLASSIC Geräteserie - speziell für Wasserkreisläufe.

VITAL für die Heizung

- » Schutz der gesamten Anlage
- » klares Heizungswasser
- » vollkommen natürlich
- » Einhalten der Norm- Wasserwerte
- » wartungsfrei

Die EWO Methode wirkt Korrosion und Verschlämung im System auf ganz natürliche Weise entgegen. Klares Wasser bedeutet gute Wärmeübertragung und somit weniger Heizkosten. Sparen Sie mit EWO.



Klares Heizungswasser in nur wenigen Wochen.



VITAL für Prozesswasser, Heiz- und Kühlkreisläufe

Immer mehr namhafte Firmen entscheiden sich für die EWO Wasserbelebung. Denken auch Sie vorausschauend und nutzen Sie die Vorteile von belebtem EWO Wasser.

Senken Sie die Betriebskosten, ganz im Sinne der Natur, ressourcen- und umweltschonend!

EWO, eine Entscheidung die sich schnell bezahlt macht:

- » weniger Ausfälle & geringerer Wartungsaufwand
- » Chemieeinsatz senken
- » Veralgungen vorbeugen



EWO VITAL		Technische Daten							
Dimension	Zoll	1/2"	1"	5/4"	2"	2,5"	3"	4"	6"
Nennweite	DN	15	25	32	50	65	80	100	150
max. Wasserdruck	bar	10							
Betriebstemperatur	°C	1-90							
Durchfluss Δp 0,1 bar	m ³ /h	1,2	4,8	7,5	19	30	43	77	172
Durchfluss Δp 0,2 bar	m ³ /h	1,8	7,1	11	28	44	64	114	256
Gesamtlänge	mm	100	160	200	235	inkl. Flansch	inkl. Flansch	inkl. Flansch	inkl. Flansch
Durchmesser	mm	56	80	115	133	185	200	220	285
Gewicht	kg	0,5	1,4	2,7	4,8	12,5	16,3	20,8	43
Kesselleistung	kW	<50	>50	>100	<500	>500	>500	<1000	>1000
Heizwassermenge ca.	m ³	2	3	4	5	8	10	20	40
Beruhigungsstrecke	cm	10	20	25	30	30	35	40	50

ACTIV

Wasserbehandlung in Heizungsanlagen

EWO ACTIV - mit nachhaltiger Wirkung zur natürlichen Wasserbehandlung in Heiz- und Kühlsystemen.

Durch den langsamen Abbau der integrierten Magnesium-Opferanoden wird der Sauerstoff im Heizwasser reduziert. Der pH-Wert wird durch das alkalische Magnesium angehoben und stabilisiert sich.

Zusätzlich ist ein Magnetstab integriert, der magnetisch reagierende Teile aus dem Heizwasser entfernt.

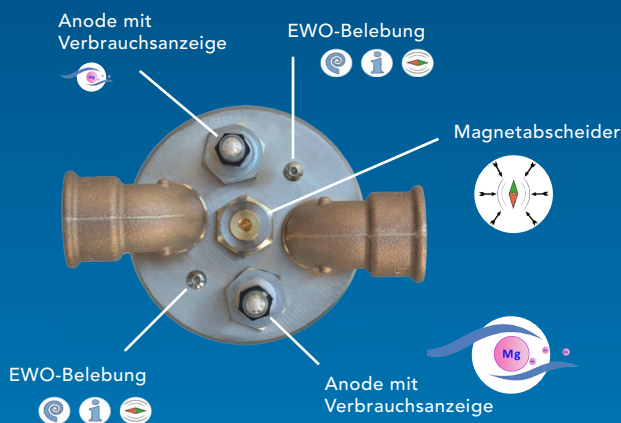
Natürlich ist auch die EWO Belebungsfunktion integriert um das Heizwasser langfristig stabil zu halten.

Die Vorteile:

- » Schnell und zuverlässig wirksam, sichere Depotwirkung
- » Verringert den Sauerstoffgehalt im Heizwasser
- » Erhöht und stabilisiert den pH-Wert
- » Schützt vor Korrosion
- » Kontinuierliche und dauerhafte Funktion
- » Umweltfreundliche Technologie ohne Chemie
- » Optische Anzeige informiert bei erforderlichem Anodentausch
- » Aus säurefestem Edelstahl (V4A), in Österreich hergestellt

Anwendungsgebiete:

- » in neuen Heizungsanlagen
- » bei der Sanierung von Altanlagen
- » in Kühlkreisläufen



Funktionsweise:

- » Opferanodensystem
- » Magnetfilter
- » Schlammabscheidung
- » EWO Wasserbelebung

Haltbarkeit Opferanode:
Je nach Wasserqualität hat die Magnesiumanode eine unterschiedliche Lebensdauer. Ein Tausch der Anode ist notwendig, wenn sich die Farbkapsel (Verbrauchsanzeige) rot verfärbt.

EWO ACTIV		Technische Daten							
Dimension	Zoll	1"	5/4"	6/4"	2"	2,5"	2,5"F	3"	4"
Nennweite	DN	25	32	40	50	65	65	80	100
max. Betriebsdruck	bar	10							
Betriebstemperatur	°C	1-90							
Durchfluss Δp 0,1 bar	m³/h	4,6	7,2	10,5	18,5	29	29	41	74
Durchfluss Δp 0,2 bar	m³/h	7	11	16	28	43	43	63	111
Höhe ohne Anbauteile	mm	370	462	534	605	615	615	1100	1100
Durchmesser ohne Anbauteile	mm	114	140	194	194	250	250	480	480
Gewicht	kg	6	9	14	18	19	22	65	75

HEIZUNGS- BELEBER

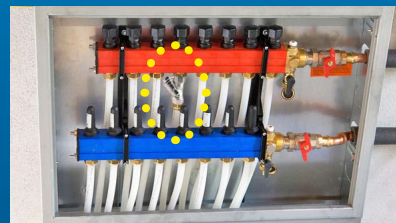
Belegung für kleine Heizungsanlagen

Durch unnatürliche Bedingungen im Heizkreislauf entsteht schwarzes, verschlammtes Heizungswasser, das häufig zu technischen Problemen führt.

Ein nur 1mm starker Belag in Heizungsrohren, Wärmetauschern oder Radiatoren kann den Energieverbrauch um bis zu 10% erhöhen. Weiters sind Wartungsarbeiten, die durch Verschlammungen entstehen, mit hohem Aufwand und Kosten verbunden.

Durch Einbau eines kostengünstigen EWO Heizungsbelebers können Sie technischen Problemen vorbeugen.

Vorhandene Verschlammungen werden aufgelöst oder deutlich verringert.



Einbau im Heizkreisverteiler

EWO HB		Technische Daten		
Dimension	Zoll	1/2"	3/4"	1"
Nennweite	DN	15	20	25
max. Wasserdruck	bar	4		
Betriebstemperatur	°C	1-70		
Durchfluss Δp 0,1 bar	m ³ /h	1	2,2	3,8
Durchfluss Δp 0,2 bar	m ³ /h	1,4	3,1	5,5
Gesamtlänge	mm	58	70	88
Durchmesser	mm	25	30	39
Gewicht	kg	0,2	0,4	0,5
Kesselleistung	kW	15	20	25
Heizwassermenge ca.	m ³	0,2	0,3	0,5
Beruhigungsstrecke	cm	10	15	20

HB-PRO

Heizungsschutzfilter mit integrierter Belegung

Der Einbau eines Heizungswasser-Schutzfilters wird heute von vielen Heizkesselherstellern empfohlen und trägt zum Schutz der gesamten Heizungsanlage bei.

Vor allem bei Altanlagen, deren Rohrsysteme oft verschlammte oder stark verkrustet sind, ist der Einbau eines Schutzfilters von besonderer Bedeutung.

Da jedoch die Filterung des Heizungswassers alleine keinen nachhaltigen Schutz der Anlage bewirkt, kommt beim HB-PRO zusätzlich die bewährte EWO Belegung zum Einsatz.

Ihre entscheidenden Vorteile:

- » Schutz der gesamten Anlage und Komponenten vor Schwebeteilchen und Montagerückständen
- » Zirkulation des Systems bleibt erhalten (hydraulischer Abgleich)
- » Das Heizungswasser bleibt klar und sauber (Wärmeübertragung)
- » Heizkessel wird langfristig geschont
- » Verbessertes Raumklima durch belegtes Heizungswasser



Verwendungsbereich:

- » Sanierung der Heizungsanlage
- » neue Heizungsanlage (Kesselschutz)
- » Kühlkreisläufe

EWO HB-PRO		Technische Daten			
Dimension	Zoll	1"	5/4"	6/4"	2"
Nennweite	DN	25	32	40	50
max. Wasserdruck	bar	10			
Betriebstemperatur	°C	1-90			
Durchfluss Δp 0,1 bar	m ³ /h	4	6,5	9,5	18
Durchfluss Δp 0,2 bar	m ³ /h	6,5	10,5	15	26
Gesamthöhe	mm	324	324	338	351
Gesamtbreite	mm	130	135	150	160
Gewicht	kg	5	5	5,5	6,1
Kesselleistung	kW	>50	>100	<500	<500
Heizwassermenge ca.	m ³	2	3	<5	>5

VITAL KREISLÄUFE

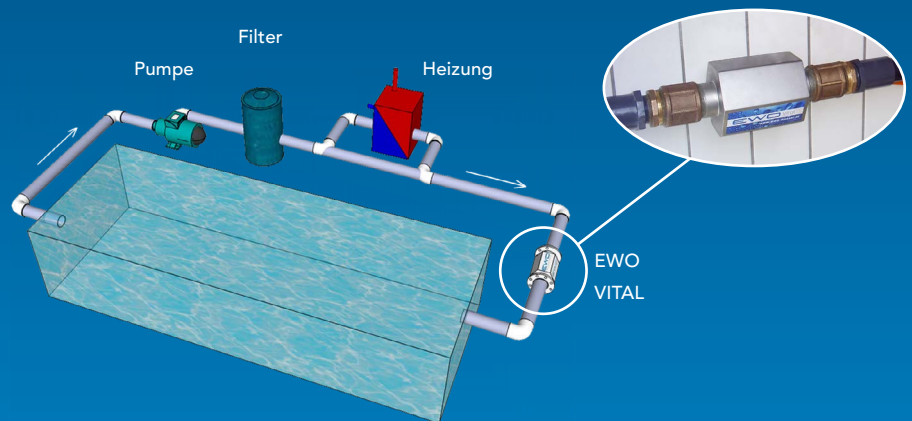
VITAL für Pool, Biotop, Springbrunnen

Die VITAL Serie ist speziell für Wasserkreisläufe entwickelt.

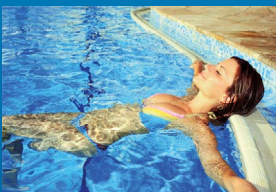
Ob Schwimmbad, Biotop oder Whirlpool, Sie werden von den positiven Veränderungen begeistert sein.

Eine optimierte Wasserqualität und die Möglichkeit Chlor, Chemikalien und Reinigungsmittel einzusparen ist die modernste Art Wasser zu genießen.

- » angenehmes Badeerlebnis
- » Chemie/Chlorreduktion möglich
- » klares Badewasser
- » leichtere Reinigung



Einfach natürlich !



EWO VITAL - KREISLAUF		Technische Daten								
Dimension	Zoll	3/8"	1/2"	1"	5/4"	2"	2,5"F	3"	4"	6"
Nennweite	DN	10	15	25	32	50	65	80	100	150
max. Wasserdruck	bar	10								
Betriebstemperatur	°C	1-90								
Durchfluss Δp 0,1 bar	m³/h	0,7	1,2	4,8	7,5	19	30	43	77	172
Durchfluss Δp 0,2 bar	m³/h	1	1,8	7,1	11	28	44	64	114	256
Gesamtlänge	mm	80	100	160	200	235	324 inkl. Flansch	330 inkl. Flansch	370 inkl. Flansch	550 inkl. Flansch
Durchmesser	mm	35	56	80	115	133	185	200	220	285
Gewicht	kg	0,2	0,5	1,4	2,7	4,8	12,5	16,3	20,8	43
Beruhigungsstrecke	cm	10	10	20	25	30	30	35	40	50

WOHNUNGS- BELEBER



Wasserbelebung für Miet- und Eigentumswohnungen

Wenn in Ihrer Wohnung ein zentraler Kaltwasser-Absperrhahn vorhanden ist, können auch Sie die Vorzüge belebten Wassers bald genießen.

Der Oberteil des Kaltwasser-Absperrhahnes wird abgeschraubt und der EWO Wohnungsbeleber stattdessen montiert. Die Absperrfunktion bleibt dabei erhalten.

Bei einem Umzug kann der Wohnungsbeleber problemlos wieder abmontiert und mitgenommen werden.

Die Dimension Ihres Anschlusses bestimmt das Modell: 1/2", 3/4" oder 1"



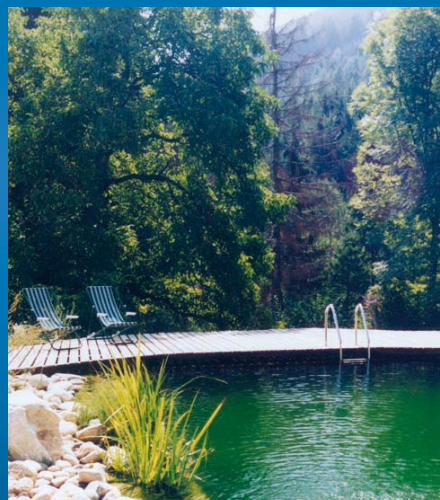
BRUNNEN- BELEBER



Belebung für stehende Gewässer

Der EWO Brunnenbeleber ist ohne bauliche Veränderung einfach anzubringen. Geeignet zur Wasserbelebung in stehenden Gewässern wie Brunnen, Regenwassertanks oder Güllegruben.

Trägt zur Qualitätsverbesserung des Wassers durch Unterstützung der natürlichen Selbstreinigungskraft bei. So wird eine schrittweise Wiederherstellung des mikrobiologischen Gleichgewichts begünstigt.



Einsatzbereich:

- » Teiche & Biotope
- » Brunnen (min. 50cm Durchmesser)
- » Schwimmbecken (im Ausgleichbehälter)
- » Quellwasser- Sammelbehälter
- » Kreislaufbehälter
- » Güllegruben

GOURMET

Nur das Beste für Genießer

Trinken Sie wieder mehr Wasser!

Viel Trinken macht Sie fit und leistungsfähig. Filtrieren Sie Ihr Wasser mit hochwertiger Aktivkohle und beleben Sie es mit der renommierten EWO Technologie für gutes und wohlschmeckendes Trinkwasser aus Ihrem Wasserhahn.

EWO GOURMET ist unser hochwertiges Filtersystem in 3 verschiedenen Ausführungen, für jede Einbausituation passend. Es bietet alle Vorteile der Belebung und Filterung als Einzelplatzlösung z.B. in der Küche beim Trinkwasserhahn.



Ihre entscheidenden Vorteile:

- » EWO Belebung
- » neueste Filtertechnik
- » Mineralien bleiben im Trinkwasser
- » Geschmacksneutralisierung
- » einfachste Handhabung
- » leichte Montage

Wählen Sie Ihr GOURMET-System:

ELEGANCE PREMIUM Set

inkl. 3-Wege Wasserhahn
(versch. Designs)



Nr. 64
ELEGANCE

Der ELEGANCE Hahn wird **anstelle der bisherigen Armatur** montiert. Eigener Wasserfilter-Auslauf. Durchfluss: 2 l/min. Leistung: 10.000 Liter oder 6 Mon.

SINGLE PREMIUM Set

inkl. einfachem Wasserhahn
(versch. Designs)



Nr. 315
SINGLE

Der SINGLE Hahn wird **zusätzlich zur vorhandenen Armatur** montiert. Durchfluss: 2 l/min. Leistung: 10.000 Liter oder 6 Mon.

weitere **PREMIUM Set** Armaturen:



Nr. 271
ELEGANCE

Nr. 235
SINGLE

Nr. 88
ELEGANCE

BASIC PURO Set

bei bestehendem Wasserhahn
(Patrone mit höherem Durchfluss)



Zu verwenden am bestehenden Wasserhahn, das komplette Kaltwasser wird gefiltert & belebt. Durchfluss: 9 l/min. Leistung: 5.000 Liter oder 6 Mon.

Jedes Set enthält:

- » EWO VITAL 3/8" Belebungsmodul
- » Aktivkohlefilter mit Gehäuse
- » komplettes Installationsmaterial zum sofortigen Einbau



Der Filter entfernt viele Schadstoffe wie ...

... Chlor

... Hormone

... Schwermetalle

... Medikamentenrückstände

... Pflanzenschutzmittelrückstände

... Bakterien, Mikroorganismen

VITALFILTER



Gutes Wasser auch für Einsteiger

Während Sie mit unseren Produkten für den Leitungseinbau belebtes Wasser im gesamten Haus bekommen, ist der EWO Vitalfilter eine einfache und flexible Lösung für die Filterung und Belebung des Trinkwassers an einem einzelnen Wasserhahn. Er empfiehlt sich daher als kostengünstiger Einstieg in die Welt der Wasserbelebung.

Die Installation erfolgt einfach und schnell direkt am Wasserhahn. Optimal auch als Reisefilter und für den mobilen Einsatz geeignet.

Ob im Gartenhaus, beim Camping oder im Hotel. Sie erhalten immer erfrischendes und hochwertiges Trinkwasser.

Der Filter entfernt viele Schadstoffe wie ...

... Chlor	... Medikamentenrückstände
... Hormone	... Pflanzenschutzmittelrückstände
... Schwermetalle	... Bakterien, Mikroorganismen

ENERGIESTAB

Belebung - überall mit dabei

Aktivieren Sie jedes Getränk, wo immer Sie auch sind.



REFERENZEN

Ein Auszug zufriedener EWO Kunden:



„Da in unserer Gegend das Trinkwasser einen hohen Härtegrad aufweist, war der Schutz der gesamten Installation und der Geräte für uns ein Grund mehr dieses *fortschrittliche, umweltfreundliche System* in unser neues Betriebsgebäude mit zu integrieren.“

Wir haben *EWO Geräte in die Hauptleitung der Trinkwasserzuleitung*, in das Heizungssystem, in die Eigenwasserversorgung, in den Kältekreislauf und in die Versorgungsleitung zu den Grundwasserwärmepumpen einbauen lassen. Nach mittlerweile *6 Jahren Erfahrung mit EWO* kann man sagen, dieses System hat sich bewährt und wir sind rundum zufrieden damit.“

Biohof Achleitner / Eferding

PÖTTINGER



Als traditionelles Familienunternehmen mit *weltweiter Präsenz* und Produktionsstandorten in mehreren europäischen Ländern ist man sich der Verantwortung nachfolgender Generationen und der Umwelt durchaus bewusst.

Im Jahre 2011 wurde das erste *EWO CLASSIC in die Wasserzuleitung zur Betriebsküche/Kantine* installiert. Wegen des guten Erfolges in diesem Bereich und der *Begeisterung der Mitarbeiter* über die verbesserte Wasserqualität, wurden schließlich in die zentrale *Wasserzuleitung und in die Warmwasserbereitung EWO Geräte eingebaut*.

Maschinenfabrik Pöttinger / Oberösterreich

scheschy

FORUM GESUNDES WOHNEN



„Nachdem wir Wasserbelebung *schon seit Jahren im bestehenden Betriebsgebäude und auch im Privatbereich* verwenden und damit sehr zufrieden sind, stand für uns fest, diese fortschrittliche Technologie auch im neu errichteten Firmengebäude beim *Trinkwasser und in der Heizungsanlage* installieren zu lassen.“

Großtischlerei Scheschy / Oberösterreich

Unil

UNIL | Université de Lausanne



„Weil wir uns von der umfassenden und schnellen Wirkung der *EWO Geräte im Heizungsbereich* restlos überzeugen konnten, entschlossen wir uns auch zum *Einbau einer Trinkwasserbelebung*.“

Nach einigen Wochen Betrieb wurde die erste Kontrolle an der Schwachstelle Heißwasserspeicher vorgenommen.

Normalerweise wird der am Boden abgesetzte, rostbraune Schlamm alle paar Wochen abgelassen, aber als diesmal *nur reines Wasser* zum Vorschein kam, war unser Erstaunen doch sehr groß.“

Universität Lausanne / Schweiz

FLORA



"Natürlichkeit und Nachhaltigkeit sind uns sehr wichtig. Deshalb verwenden wir zur Produktion unserer hochwertigen Gesundheitsprodukte ausschließlich Rohstoffe aus biologischem Anbau.

Da die Produkte unseren Standards für hochwertige Herstellungsverfahren erfüllen, haben wir EWO im Bereich der Wasservitalisierung und für den Umgang mit hartem Wasser ausgewählt.

Wir sind höchst zufrieden mit der Wirkung der Geräte und empfehlen deshalb jederzeit wieder EWO!"

Flora Gesundheitsprodukte / Kanada, USA

EWO Wasserbelebung im Überblick

Durch die Kombination von Verwirbelung, Magnetismus und Informationsübertragung erlangt das Wasser wieder naturgegebene Fähigkeiten. Die Art der Informationsübertragung ist mit heutigen Methoden noch nicht genau messbar, die Vielzahl an positiven Wirkungen werden jedoch bereits seit vielen Jahren dokumentiert und von zufriedenen Anwendern immer wieder bestätigt.

Überprüfen Sie selbst ob mit EWO ...

Belebung von Trink- und Brauchwasser



- ... das Wassertrinken wieder zum erfrischenden Genuss wird
- ... sich das Wasser beim Baden oder Duschen angenehmer anfühlt
- ... mehr Frische und Geschmack von Lebensmitteln entsteht
- ... Kalkablagerungen leichter zu entfernen sind
- ... Sie Wasch- und Reinigungsmittel sparen
- ... sich das Pflanzenwachstum verbessert
- ... Ihre Tiere sich zu belebtem Wasser hingezogen fühlen und mehr trinken

Belebung von Wasser in Heizungsanlagen



- ... das Heizungswasser geklärt wird
- ... die Verschlammung zurückgeht
- ... Heizkörper und Bodenheizungsrohre wieder durchgängig werden
- ... sich die Wärmeübertragung und das Raumklima verbessert
- ... sich technische Probleme Ihrer Heizungsanlage verringern

Belebung von Schwimmbädern, Wellnessanlagen etc.



- ... das Baden durch spürbar weiches Wasser angenehmer wird
- ... weniger Chlor benötigt wird
- ... sich der Chlorgeruch und Chlorgesmack reduziert
- ... Sie Reinigungsmittel und Reinigungsaufwand sparen

Belebung von Teichen und Biotopen



- ... sich die Wasserqualität verbessert
- ... das mikrobiologische Gleichgewicht wieder hergestellt wird

Belebung von Prozesswasser, Heiz- und Kühlkreisläufen



- ... die Selbstreinigungskraft des Heiz-, Kühl- bzw. Prozesswassers erhöht wird
- ... der Chemikalieneinsatz reduziert wird
- ... die Geruchsbildung vermindert wird
- ... sich Standzeiten verlängern und die Betriebssicherheit erhöht
- ... Betriebskosten sinken – EWO Geräte sind wartungsfrei
- ... Ressourcen gespart werden und Sie somit die Umwelt schonen

und nehmen Sie sich 6 Monate Zeit dafür!

Ganz ohne Risiko.

EWO einfach ausprobieren und die natürliche Welt des Wassers erleben. Wir geben Ihnen eine **6-monatige Geld-Zurück-Garantie** auf unsere Einbaugeräte, ohne Wenn und Aber. Überzeugen Sie sich in aller Ruhe von den vielen Vorzügen der natürlichen Wasserbelebung.

Ihr Ansprechpartner: